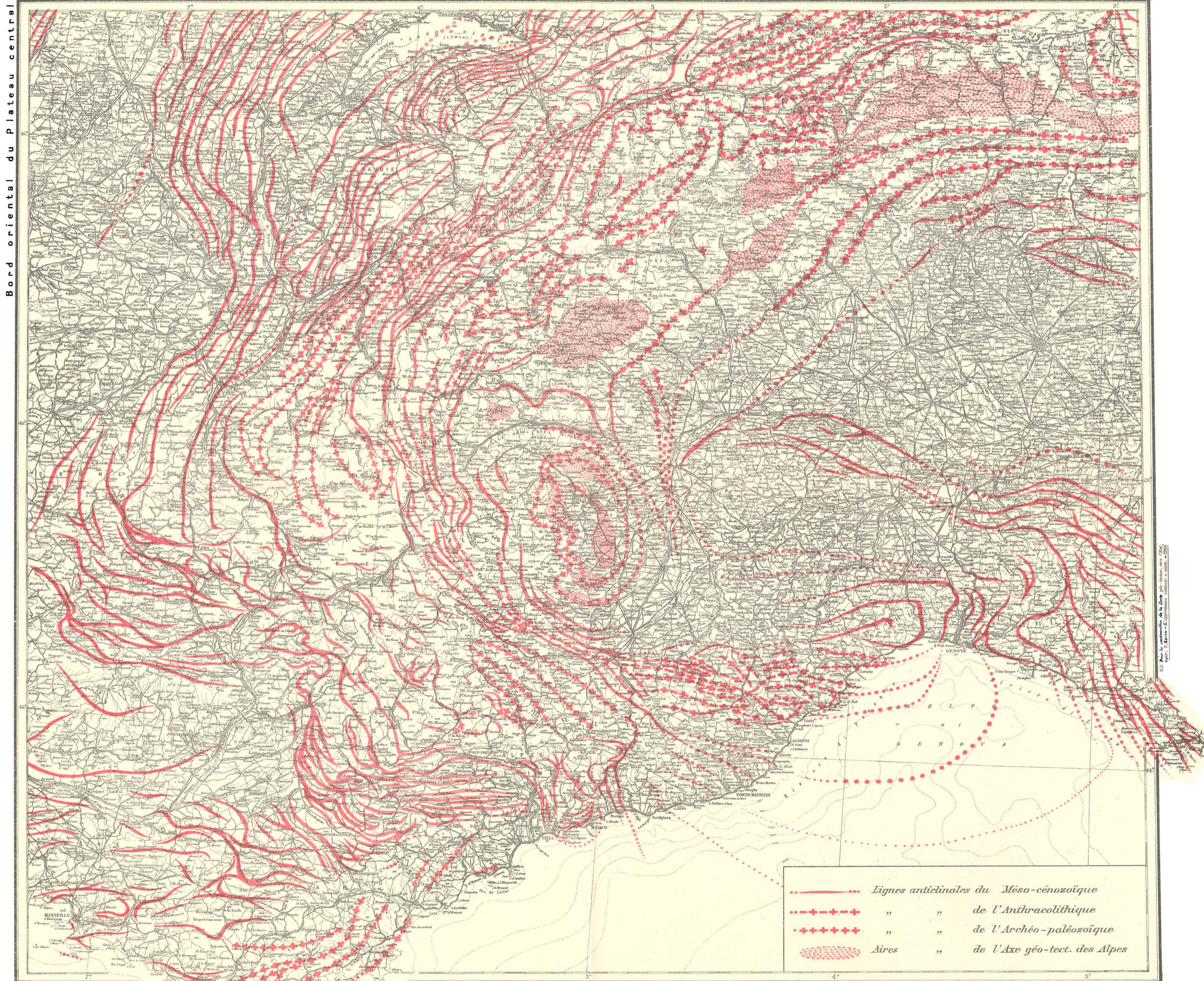


Échelle unique de 1 à 500.000

Federico Sacco del. 1913

L. Salusolita - Torino



Bord oriental du Plateau central

Publ. par l'Institut Géologique de l'Université de Turin - 1913

Bresse

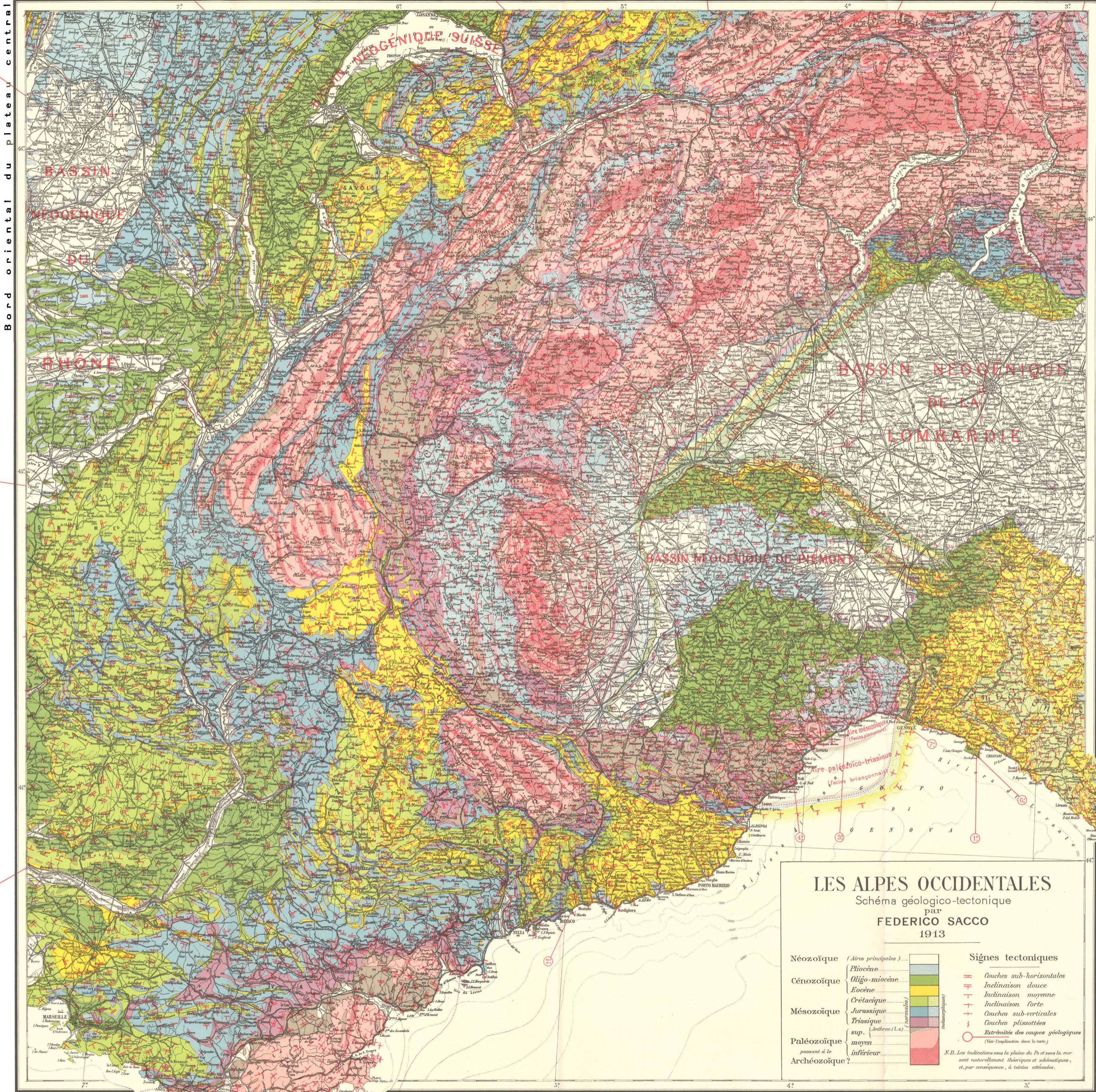
Jura

Préalpes Septentrionales

Massif de l'Aar

Massif du St.Gothard

Alpes rhétiques



LES ALPES OCCIDENTALES

Schéma géologico-tectonique

par

FEDERICO SACCO

1913

Néozoïque (Aires principales)		Signes tectoniques
Pliocène		
Cénozoïque		Couches sub-horizontales
Oligo-miocène		
Eocène		Inclinaison douce
Crétacique		
Mésozoïque		Inclinaison moyenne
Jurassique		
Triasique		Inclinaison forte
sup. (Anserac (l.s.))		
Paléozoïque		Couches sub-verticales
moyen		
Archéozoïque?		Couches plissottées
inférieur		

N.B. Les indications sous la plaine du Po et sous la mer sont naturellement théoriques et schématisées, et, par conséquent, à l'échelle réduite.

Échelle de 1:500.000

Lit. Salussolia, Torino

Bord oriental du plateau central

M.H. Pour la cartographie de la Crête géologique vers l'Est, voir: F. Sacco - L'Appennin, settentr. e centr. - 1904